



**L'ENFER**  
LES JEUX INTERGALACTIQUES  
**DU D-COR**



# Bienvenue

*dans une galaxie lointaine,  
très lointaine...*

Pour la première fois de son histoire, la planète Tapaha-Cor-Dé organise les Jeux intergalactiques.

Et pour la première fois de votre vie, vous vous apprêtez à découvrir cet événement hors du commun. Vous le ferez de deux manières :



## En participant aux épreuves

*Elles se situent sur les pages de gauche de ce cahier de jeux. Charge à vous de résoudre les énigmes auxquelles sont confrontés les champions en lice. Ces épreuves vous permettront de récupérer des indices pour découvrir un mot mystère final.*



## En enquêtant sur un mystérieux trafic de drogue en marge des Jeux

*Sur les pages de droite, progressez avec l'enquêtrice chargée de l'affaire et découvrez le coupable. Attention, les indices de l'enquête ne sont pas liés au mot mystère final.*

Armez-vous d'un stylo

et commencez l'aventure en tournant la page...  
Psitt... Notez qu'il y a aussi quelques jeux pour les enfants à la fin !





# C'est le grand jour !



C'est le grand jour : les Jeux intergalactiques débutent ! Pour la première fois en 250 ans, ils se déroulent sur la petite planète Tapaha-Cor-Dé. Les athlètes, prêts à s'affronter lors d'épreuves qui mobilisent à la fois le corps et l'esprit, sont venus de toute la galaxie. Dans le jury, vous repérez Lox Luther, originaire de la planète Lymphet-Nitif.

Déjà, la foule se presse aux abords du village intergalactique pour apercevoir les principaux athlètes, dont le fameux Dork Vadar, un cyborg géant.

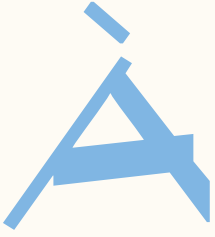
La sécurité de l'événement a été confiée à la Société agréée de sécurité et de surveillance unifiée fédérale et intergalactique (SASSUFI).

Vous êtes Olympe, enquêtrice et membre de la SASSUFI.

## Votre mission :

faire en sorte que tout se déroule sans accroc du début à la fin.

Naturellement, vous vous trouvez non loin du village intergalactique lorsque arrive la flamme, transportée en vaisseau spatial. Cette fois, ça y est, les Jeux intergalactiques peuvent commencer ! Mais votre instinct vous souffle que tout ne se passera pas comme prévu lors de cette édition...



peine les Jeux intergalactiques ont-ils débuté que, déjà, les ennuis commencent. Yann Tolo, l'un de vos collègues de la SASSUFI, vous appelle pour vous signaler un trafic de faux billets. Il vous demande d'y mettre fin et vous précise que les faux billets contiennent apparemment des erreurs. Certains adjectifs et noms de couleur seraient mal accordés. Les faussaires vous facilitent bien les choses ! Vos adjoints vous apportent une série de billets. Repérez ceux qui doivent être immédiatement retirés de la vente.

1

Allée  
**B** R 7  
S 24

Suivez les fanions bleus pour trouver votre place.

2

Allée  
**F** R 6  
S 74

Suivez les drapeaux oranges pour trouver votre place.

3

Allée  
**G** R 24  
S 32

Suivez les symboles kaki pour trouver votre place.

4

Allée  
**C** R 2  
S 45

Récupérez à la boutique vos maillots gris-bleus, à porter pour encourager les athlètes !

5

Allée  
**D** R 89  
S 67

Les rouge présents sur cet écusson symbolisent la planète Terre-Mynaïson.

6

Allée  
**A** R 9  
S 56

Les bleus ciel sur ce drapeau correspondent aux couleurs de la planète Cé-Odé.

7

Allée  
**V** R 6  
S 12

Découvrez les rouge vif qui décorent le maillot des athlètes de la planète Ade-Gé-Kiif.

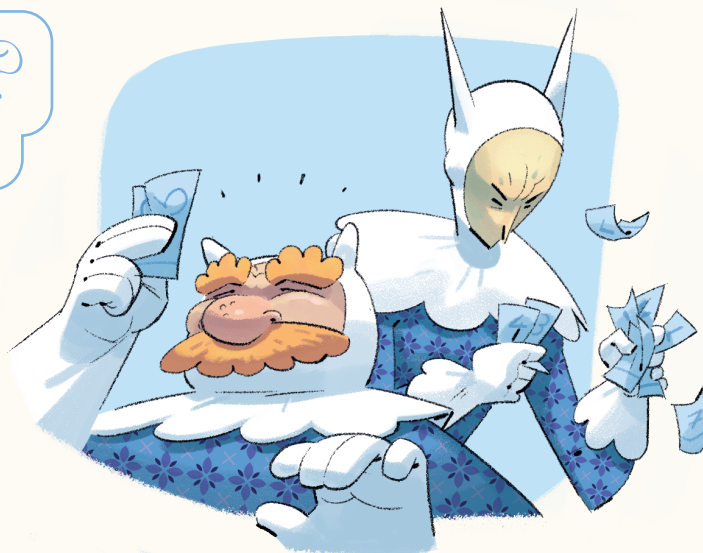
8

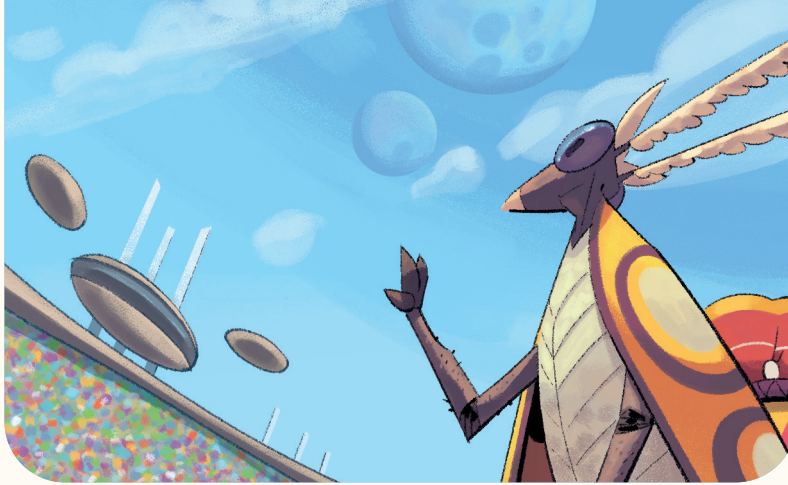
Allée  
**S** R 4  
S 25

Les bleus verts de la planète d'accueil sont reconnaissables entre mille.

Vous êtes à la peine ?

Le Projet Voltaire vous aide !





# 1<sup>re</sup> épreuve

La course  
d'orientation

I	E	U	S	H	O	G
F	Q	D	M	L	P	T
E	O	E	S	A	S	U
B	U	E	Départ de la course	I	P	Y
Q	Z	R	S	C	E	L
X	E	S	I	A	J	C
L	M	F	J	L	E	M

Placés au cœur d'un labyrinthe, les athlètes doivent s'en échapper en gagnant la zone bleue. Pour s'orienter, ils disposent de plusieurs phrases.

Il faut suivre la direction indiquée selon que la phrase est juste ou fausse.

Attention... C'est parti !

		JUSTE	FAUX
1 :	Les compartiments arrières du vaisseau ont été endommagés lors de l'atterrissage.		
2 :	Des gazs toxiques ont été inhalés par les victimes lors de l'accident.		
3 :	La plupart des voyageurs sont arrivés à bon port après quelques heures.		
4 :	Ils sont restés debouts malgré les coups reçus.		

**Trouvez l'indice !**

Collectez les lettres des cases traversées. Elles vous permettent de constituer un mot associé à une couleur. Grâce aux épreuves suivantes, vous recueillerez des indices supplémentaires. Tous les indices récoltés pendant les épreuves vous seront utiles à la fin des Jeux intergalactiques.

**Mot mystère :**

\_\_\_\_\_





# Pendant ce temps, *au siège de la SASSUFI...*

Peu après avoir mis fin au trafic de faux billets (au passage, bravo !), vous regagnez le siège de la SASSUFI. Yann Tolo est très inquiet. Il vous fait lire le message de l'une de ses informatrices... et vous précisez qu'il est codé.

FHETKYJ YBBUWQB TQDI BQ LYBBU RQIIU

*Clé du code : AVOCAT*

*(et si vous décomposiez cela en trois mots ?)*

Vous rassurez Yann. Il peut vous faire confiance.  
Vous allez régler l'affaire.  
Il vous envoie un regard lourd de sens.

- *Je sais.*





## 2<sup>e</sup> épreuve

### Le ski de descente

Voici la deuxième épreuve très attendue ! Les athlètes doivent passer sous les banderoles ! Mais ils doivent choisir celles qui ne comportent aucune faute concernant l'usage de la majuscule...

- 1 À une époque lointaine, un certain Neil Armstrong a marché sur la Lune, le satellite de la planète Terre.
- 2 La cheffe de l'état plutonien a réagi aux propos désobligeants tenus à son endroit.
- 3 Aucune Église n'a été construite sur Mars après la colonisation.
- 4 Est-il encore utile d'apprendre l'anglais ? Le vénusien est beaucoup plus utile de nos jours...
- 5 L'état de ce vaisseau de transport ne nous permettra pas d'arriver à bon port.
- 6 L'église de la sainte consommation a été interdite en l'an 2645.
- 7 La patrouille interstellaire nous a repérés ! Que les dieux nous viennent en aide !
- 8 Une Lune de miel sur Bételgeuse, quoi de plus romantique ?
- 9 Quelle langue parle-t-on sur Endor ?
- 10 D'anciennes religions prétendaient que Dieu n'était qu'amour...

**Trouvez l'indice ! Voyez-vous les lettres en rouge dans les phrases correctes ? Elles permettent de former un nouvel indice...**

**Mot mystère :**

---





## Pendant ce temps, dans la zone industrielle de la ville basse...

Renseignée par vos collègues, vous vous aventurez dans l'un des bars de la ville basse, le Nostromo. Bonne pioche... À l'intérieur, une dame vous fait signe.

- Bienvenue. Je m'appelle Allen Repley. C'est moi qui ai pris contact avec Yann.

Sous la table, elle vous tend une petite fiole.

- Analysez cela. C'est une substance qui circule sous le manteau. Elle est destinée à certains des athlètes. Je vous conseille de vous adresser au professeur Zemmet Brawn. C'est le meilleur. Seulement... il se cache. Vous le trouverez grâce à ceci.

Remplissez la grille, puis recomposez un mot grâce aux lettres notées dans les cases bleues. Ce mot vous indiquera le nom du secteur où se cache le professeur Brawn.

Elle vous donne un petit papier et vous adresse un clin d'œil.

ON EN MET DANS LES EPINARDS C'EST PAR LÀ QU'ON JETTE L'ARGENT	ANIMATEUR QUI FAIT DES HISTOIRES...	DONNAI UN CERTAIN ÉCLAT CAMELOTE	AS UNE BONNE ASSURANCE PEINTRE BELGE AVANT-GARDISTE	FIT PREUVE D'OUVERTURE EXISTES PARLA AVEC DES DAIMS	IL EST D'OR DIT-ON
QUAND C'EST GRATUIT, C'EST À SES FRAIS !	COUPERAI SUR LES BORDS TENDANCE				L'ARGENT, C'EST SON NERF
ELLE A SOUVENT LE GOÛT DE BOUCHON ROULE SUR LES PISTES		ELLE SE GRAISSE POUR SOUDOYER	DRAME À FUKUSHIMA	GRAND QUAND ON RAPETISSE IL EST AU-DESSUS DES CAIDS	
	CITÉ ANTIQUE DE JORDANIE QUI VIVRA VERRAT ?			OUVRE UN COMPTE GARNIS D'OSEILLE	
SES COMPTES SONT BIEN COMPLIQUÉS	DÉMONSTRATIF FLEUVE PLEIN DE RICHESSE		PSITT !	HELLÈNE, IL S'APPELLE HELLÈNE PEU ÉPAIS	
DIVISION D'UNE PIÈCE APPÂT			ARGENT	LE CHROME LE CÉSURIUM	IL TRANSFORMAIT TOUT EN OR
			CHEF AMÉRINDIEN DES ENDROITS TRÈS «VAGUES»		
TÉRAOCTET L'ARGENT NE LE FAIT PAS		COUFFIN FAIT L'APPEL			RÂPÉ
				MIDI RETENU	
C'EST DE L'ARGENT	ÉCOSSAIS			POSSESSIF	
			DES SOUS		





## 3<sup>e</sup> épreuve

### Le lancer de poids

La troisième épreuve commence... et il s'agit de viser juste ! Les athlètes doivent conjuguer correctement le verbe, puis, pour chaque poids, le lancer sur la piste côté « indicatif » ou côté « subjonctif ».



Il faut que vous \_\_\_\_\_ cela en tête.

Dans cette affaire, il est évident qu'aucun doute ne \_\_\_\_\_ subsister.

Il est indispensable que vous vous \_\_\_\_\_ d'amitié avec cette personne.

J'assume ces fonctions bien que je n' \_\_\_\_\_ pas toutes les compétences nécessaires.

Faites-lui savoir que je \_\_\_\_\_ à sa disposition.

Après qu'il \_\_\_\_\_ arrivé, les festivités débutent.

Avant qu'il ne \_\_\_\_\_ son repas, il doit avaler ces deux médicaments.

Guidez-le afin qu'il \_\_\_\_\_ sans encombre à gagner le centre-ville.

Quoiqu'il \_\_\_\_\_, ne l'écoutez pas.

Gardez ces documents en lieu sûr pour que l'on \_\_\_\_\_ les consulter si nécessaire.

IND	SUB
avez	ayez
doit	doive
liez	liez
ai	aie
suis	sois
est	soit
prend	prenne
parvient	parvienne
dit	dise
peut	puisse

**Trouvez l'indice ! Comptez le nombre de poids récoltés de chaque côté - « indicatif » et « subjonctif ». Le côté le plus chargé penche vers l'indice correct. Il s'agit de lettres à remettre dans l'ordre pour composer un mot à collecter pour la fin des Jeux intergalactiques.**



C	A	L	T	S
T	N	E	L	T
O	I	E	I	A





# Pendant ce temps,

non loin du vieux port spatial, dans l'appartement du professeur Brawn...

Vous avez pu approcher Zemmet Brawn. Renvoyé du centre de recherche intergalactique, il met ses talents au profit des truands. À votre demande, il analyse votre échantillon.

- Les neutrons B interagissent avec les Betas C et **vice et versa** ! s'exclame-t-il, l'œil collé au microscope. C'est du D-Cor ! **Le nectar plus ultra** de la drogue ! Cette substance augmente les capacités physiques et intellectuelles. Si un athlète en consommait, il serait avantagé et pourrait être disqualifié en cas de contrôle... Pour vous, c'est bien là que **le bas blesse** ! Vous ne me mêlerez pas à cela, n'est-ce pas ? **Je vous en serais gré.**

Il vous explique qu'il vous faut trouver un contact du côté des distributeurs, sur l'une des lunes de la planète.

- Cette affaire **pend le soufre** ! vous souffle-t-il. Trouvez l'**investigateur** et **réglez-lui son conte**. Quant à savoir qui fabrique cette drogue... **mystère et bulle de gomme** !

Alors que vous vous apprêtez à partir, un sous-fifre avertit Zemmet Brawn que des policiers tournent autour de sa voiture. Il se précipite dehors en hurlant :

- **Nom de Zeus ! Ma Delorean !**



Corrigez  
Zemmet Brawn !

Le professeur ne s'emmêle-t-il pas un peu les pinceaux ? Corrigez ses expressions fausses, indiquées en rouge.

- 1: \_\_\_\_\_
- 2: \_\_\_\_\_
- 3: \_\_\_\_\_
- 4: \_\_\_\_\_
- 5: \_\_\_\_\_
- 6: \_\_\_\_\_
- 7: \_\_\_\_\_
- 8: \_\_\_\_\_





# 4<sup>e</sup> épreuve

## Le karaté

Finis le tir, place au karaté ! Vêtus de leur kimono, les athlètes se rendent sur le tatami. Ils doivent à présent casser des briques. Mais seulement celles qui contiennent une faute d'accord concernant le participe passé...



1 BARBARA ? ELLE EST BIEN ARRIVÉE À LA STATION BALNÉAIRE ORBITALE. **OT**  
**OR**

6 TU NE PEUX IMAGINER LA JOIE QUE J'AI RESSENTIE EN RECEVANT MON BREVET DE PILOTE SPATIAL ! **RO**  
**OR**

2 ELLE A PRIS LES DOCUMENTS SUR LA TABLE. **IN**  
**NI**

7 LA DEMANDE QU'IL A FORMULÉE ÉTAIT-ELLE RECEVABLE ? **AT**  
**TI**

3 CE SONT LES TROIS VAISSEAUX QUE TU AS PILOTÉ ? **UN**  
**NU**

8 DES AFFABULATIONS, CROYEZ-MOI, J'EN AI ENTENDUES BEAUCOUP DANS MA VIE ! **UN**  
**NU**

4 LES STABILISATEURS LATÉRAUX DU FAUCON MILLENNIUM ? JE LES AI CHANGÉ PAS PLUS TARD QU'HIER. **UN**  
**NU**

9 LES RAPPORTS QUE J'AI EUS À LIRE HIER ÉTAIENT REMPLIS D'ERREURS. **UN**  
**NU**

5 LES CINQ JOURS QU'A DURÉS CE VOYAGE DANS L'ESPACE ONT PARU INTERMINABLES ! **UN**  
**NU**

Trouvez l'indice !

Chacune des briques contient des lettres. Chaque lettre d'une brique cassée doit être supprimée de la liste ci-dessous. Recomposez ensuite un mot avec les lettres restantes. Ce mot constitue le quatrième indice. ↓

Attention, en cas d'erreur dans l'exercice, vous ne disposerez pas des bonnes lettres...

S R F T O  
P E X A V  
T U I Z O  
P N R



Vous êtes à la peine ?

Le Projet Voltaire vous aide !





# Pendant ce temps,

*sur l'une des lunes de Tapaha-Cor-Dé...*



Vous êtes parvenue à entrer en contact avec Reddeck, un malfrat évadé. Vous le rencontrez dans une usine désaffectée plongée dans l'obscurité. Il porte d'étranges lunettes. Vous le voyez sourire quand il s'adresse à vous.

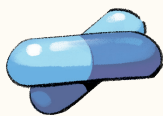
*- Vous n'avez pas peur du noir, n'est-ce pas ?*

Il constate vite que vous êtes outrée par ses agissements et s'emporte :

*- Certaines personnes survivent grâce aux trafics... et j'en fais partie. J'ai transporté récemment des ingrédients permettant de fabriquer du D-Cor.*

Contre un abandon des charges pesant sur lui, il accepte de vous apporter son aide et vous tend un message codé.

*- Cela vous permettra d'accéder au lieu où est produit le D-Cor.*



COMPLÉTEZ LES MOTS À RECONSTITUER CI-DESSOUS AVEC LES LETTRES ROUGES REPÉRÉES DANS LES EXPRESSIONS CORRECTES.

L \_ B \_ R A \_ \_ \_ \_ \_  
\_ L A N \_ \_ \_ T I N

## CHOISISSEZ CHAQUE FOIS L'EXPRESSION CORRECTE.

Mes amis me disent que j'ai **tord / tort**, mais en mon **fort / for** intérieur, je pense avoir raison. Ce sont eux qui ne **résonnent / raisonnent** pas correctement. Leur position n'est pas **consée / sensée** ! Notre **différent / différend**, du reste, ne date pas d'hier. Sur la suite à donner à nos relations, je suis **septique / sceptique**. Dans cette situation, j'estime qu'il est temps que je fasse une **pause / pose**. Je refuse de suivre la **voie / voix** qu'ils me désignent... ou, dans mon esprit, ce sera le **chaos / cahot**. Je préfère, pour l'heure, me réfugier dans ma tanière. Mon **repère / repaire**, devrais-je dire... Là, je me sens bien. **Hors / Or** de ce lieu, c'est une tout autre affaire.





# 5<sup>e</sup> épreuve

## Le marathon-conjugaison

Déjà, les Jeux intergalactiques touchent à leur fin. Il ne reste que deux épreuves... dont le fameux marathon-conjugaison ! Le principe : il faut courir... et, à chaque étape, indiquer la bonne terminaison du verbe en le plaçant dans la bonne colonne : « -ouds » / « -out » / « -oud » / « -ous ».



- La nouvelle vient de nous parvenir. Le chancelier suprême dissou... le Parlement intergalactique.
- Si tu résou... ce problème sur le train d'atterrissage de mon X-Wing, tu auras gagné ma confiance.
- Soyez sans crainte, moi, prêtre de Vulcain, je vous absou....
- Ce torréfacteur de fabrication plutonienne mou... le café très rapidement.
- Je recou... les boutons de mon uniforme de pilote, sans quoi, le capitaine va me passer un savon.
- Cette énigme que l'on propose à l'Académie de l'hyperespace, je la résou... en cinq minutes, pas davantage !
- Il cou... plutôt bien, ne trouves-tu pas ?
- Est-ce ainsi que tu dissou... les pièces inutilisables de ton vaisseau ?
- Le général en décou... avec l'ennemi du côté de la bordure extérieure.

ouds      out      oud      ous


**Trouvez le cinquième indice ! Les lettres des deux colonnes les plus remplies permettent de composer un mot.**

Mot mystère : \_\_\_\_\_

FT  
UE

PF  
NM

RC  
IAT

OS  
SN





# Pendant ce temps,

*dans la zone souterraine de la ville...*

Vous découvrez enfin le lieu où est produit le D-Cor. Il s'agit d'un laboratoire clandestin géré par une intelligence artificielle, le superordinateur JLL-8000. Vous n'avez pas le choix, il vous faut mettre fin à la production et, pour cela, arrêter l'ordinateur. Vous vous connectez à l'un des terminaux informatiques pour tenter de découvrir le mot de passe qui vous permettra de désactiver le système tout entier.

Associez chaque mot ci-dessous à sa définition :

Les lettres en rouge figurant dans les bonnes définitions permettent de composer le mot de passe :

**Évasif**

- Qui a peu de **m**émoire
- Qui répond **r**apidement et avec précision
- Qui reste imprécis pour éviter une difficul**t**é
- Qui sait **b**ien s'organiser

**Disert**

- Qui **p**arle avec élégance et facilité
- Sinistr**e**
- Timid**e**
- Qui a du mal à **s**e concentrer

**Entremise**

- Mise **e**n circulation
- Fait de ne pas **p**rendre parti
- Fait de connaître beauc**o**up de monde
- Fait d'intervenir pour **r**approcher

**Nocher**

- Petit obj**e**t, bidule
- Boug**o**onner
- Pilote d'une emb**a**rcation
- Person**n**e timorée

**Litanie**

- Énumération **e**nnuyeuse
- Histoire incroy**o**uble
- Ench**a**înement de circonstances
- Conséq**u**ence prévisible

**Grégaire**

- Qui **p**arle franchement
- Qui suit le **g**roupe
- Qui ne pard**o**nnne pas
- Prêt à se **b**atitre

**Sibyllin**

- Mystéri**e**ux
- É**v**ident
- Rus**e**
- Méfiant

**Se rédimer**

- S'abst**e**nir
- Se **r**acheter
- Se re**r**oqueviller
- Se cham**a**iller

**Rets**

- O**u**til de menuisier
- P**e**tit rat
- Pi**è**ge
- En**c**oche

**Vacuité**

- In**c**ertitude
- Grand**e** valeur
- Prét**e**n**t**ion ridicule
- Vide **m**oral

Vous avez réussi. Les robots du laboratoire cessent un à un de bouger. La voix du superordinateur s'étire et se déforme :

- Mon esprit s'en va... Je le sens. Un droïde... transporte une fiole... vers le village intergalactique... en ce moment même. VQP4... VQP4...





# 6<sup>e</sup> épreuve

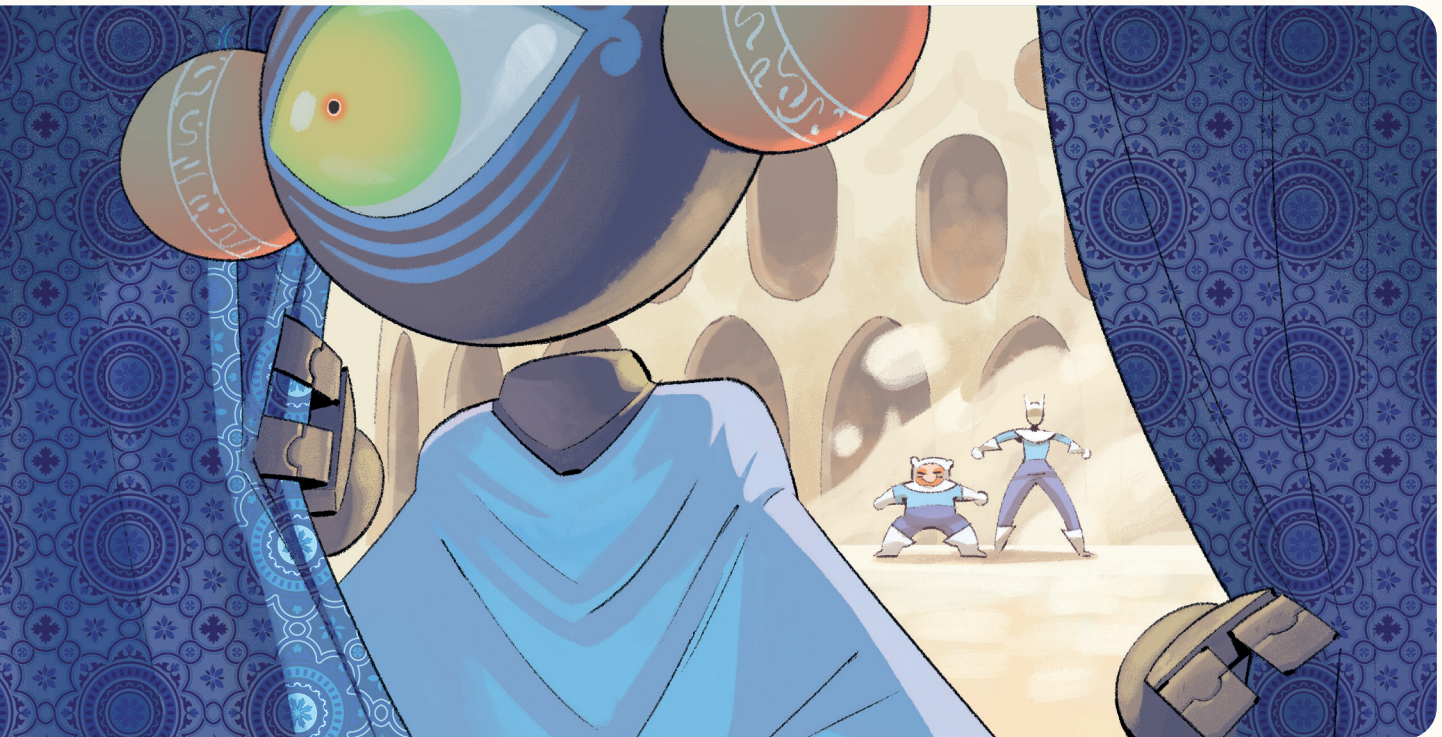
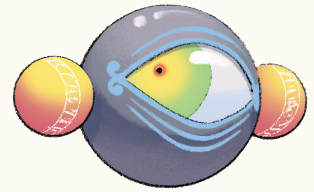
## La grande dictée

C'est le dernier défi, l'épreuve reine ! Les athlètes se mesurent lors d'une grande dictée. Le principe est très simple : il faut repérer les fautes glissées dans le texte. La tension est à son comble. Dork Vadar, brillant tout au long de la compétition, est le favori. Une victoire de plus et sa planète, candidate à l'organisation des prochains Jeux intergalactiques, pourrait bénéficier d'un véritable coup de projecteur médiatique...

Trouvez les fautes qui se cachent dans ce texte.



***Cette année, nous n'avons pas réalisé le chiffre d'affaire escompté. La session des parts, en janvier, n'a pas permis de couvrir le déficit... même si nous n'avons pas été négligeants, loin de là ! En temps que responsable, j'ai eu à faire à la direction de l'entreprise et j'ai été sommé de produire plusieurs rapports sur la situation. Cela m'a évidemment placé face à un dilemme : je ne me voyais pas mettre en cause mes collègues. Néanmoins, à la fin de l'entretien, le DRH a tenu à me rassurer. « N'ais pas peur, m'a-t-il dit. Tu feras mieux l'année prochaine. Quand à la direction, elle te maintient sa confiance. » Et il a ajouté avec un sourire : « Tu n'es pas prêt de nous quitter ! Néanmoins, fais attention, j'estime maintenant que je vous ai donné tous les conseils que j'ai pus. »***



Méritez-vous  
une médaille ?

Vous le saurez en consultant  
le corrigé de cette épreuve.





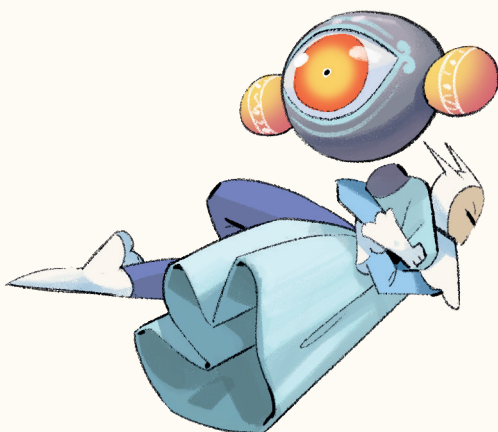


# Pendant ce temps, *aux abords du village intergalactique...*

**Orientez-vous dans le labyrinthe !**  
*Vous ne pouvez vous déplacer que sur les cases des mots formant une discipline olympique. Ces mots peuvent être écrits dans les deux sens (gauche / droite / haut / bas) mais pas en diagonale.*

Vous voilà de retour au village intergalactique, à la recherche du droïde. Alors que vous peinez à vous orienter, vous découvrez un plan affiché sur un panneau publicitaire.

					N														
	F	E	V	F	T	A											S	A	
DÉPART	R	B	C	A	R	T	R	Y	P	M	E	T	V	L	E	A	T	Z	ARRIVÉE
	N	O	R	I	V	A	A			N	E	S	C	A	L	A	D	E	
	J	X				T	J	H				K	F				O	T	
	I	E	S	C	R	I	M	E	T	E	L	I	O	V	A	Z	V		
	U	E	Z	T	Q	O	T	T			I	G	D			E			
		S	S	I	N	N	E	T	A	G	F	R	U	S		T			
		U	T	R	E	A	R	U	S	T	L		J	I	O	P			
		P	L			W	S	L	A	L	O	M	T			G			
		Z	S	I	V	U			R	E	G	E	N			A	S		



Vous gagnez en courant le secteur où logent les champions, et vous tombez sur un grand droïde bleu qui entre dans la tente de Dork Vadar. Le robot porte une petite fiole et sur son épaule est gravé un numéro de série : VQP4.

Vous le plaquez au sol.

- *Ne bouge pas !*

Il vous lance un regard épouvanté.

- *On m'a demandé de verser ce stimulant dans la boisson de M. Vadar... Je ne fais qu'obéir !*





# Résolution

du mystère...

- *Lox Luther.*

Vous assénez le nom comme une sentence. Yann Tolo secoue la tête.

- *On n'a pas assez de preuves.*

Vous insistez.

- *Vadar représente Terre-Myneson. Cette planète est candidate à l'organisation de la prochaine édition des Jeux intergalactiques. Un contrôle antidopage était prévu ce soir. Vadar aurait été découvert, disqualifié...*

- *... et la candidature de Terre-Mynaison aurait été décrédibilisée, achève votre collègue. Lox Luther aurait eu les mains libres pour faire attribuer l'organisation des prochains Jeux à sa planète. Mais on n'a rien de concret pour le boucler.*

Amère, vous acquiescez néanmoins et sortez du bureau. Au bout du couloir, vous apercevez Lox Luther, entouré de gardes du corps. Il est entendu... comme simple témoin. Vous lui lancez un sourire de provocation.

- *On se retrouvera, vous murmure-t-il.*

Vous soutenez son regard et sifflez entre vos dents.

- *J'y compte bien.*

# Bravo !

***Votre enquête a permis d'éviter un scandale intergalactique. Arrive maintenant pour les athlètes le moment de valider leur parcours en découvrant le mot mystère final. Pour cela, ils disposent de cinq indices, collectés lors des épreuves.***

1 : \_\_\_\_\_

4 : \_\_\_\_\_

2 : \_\_\_\_\_

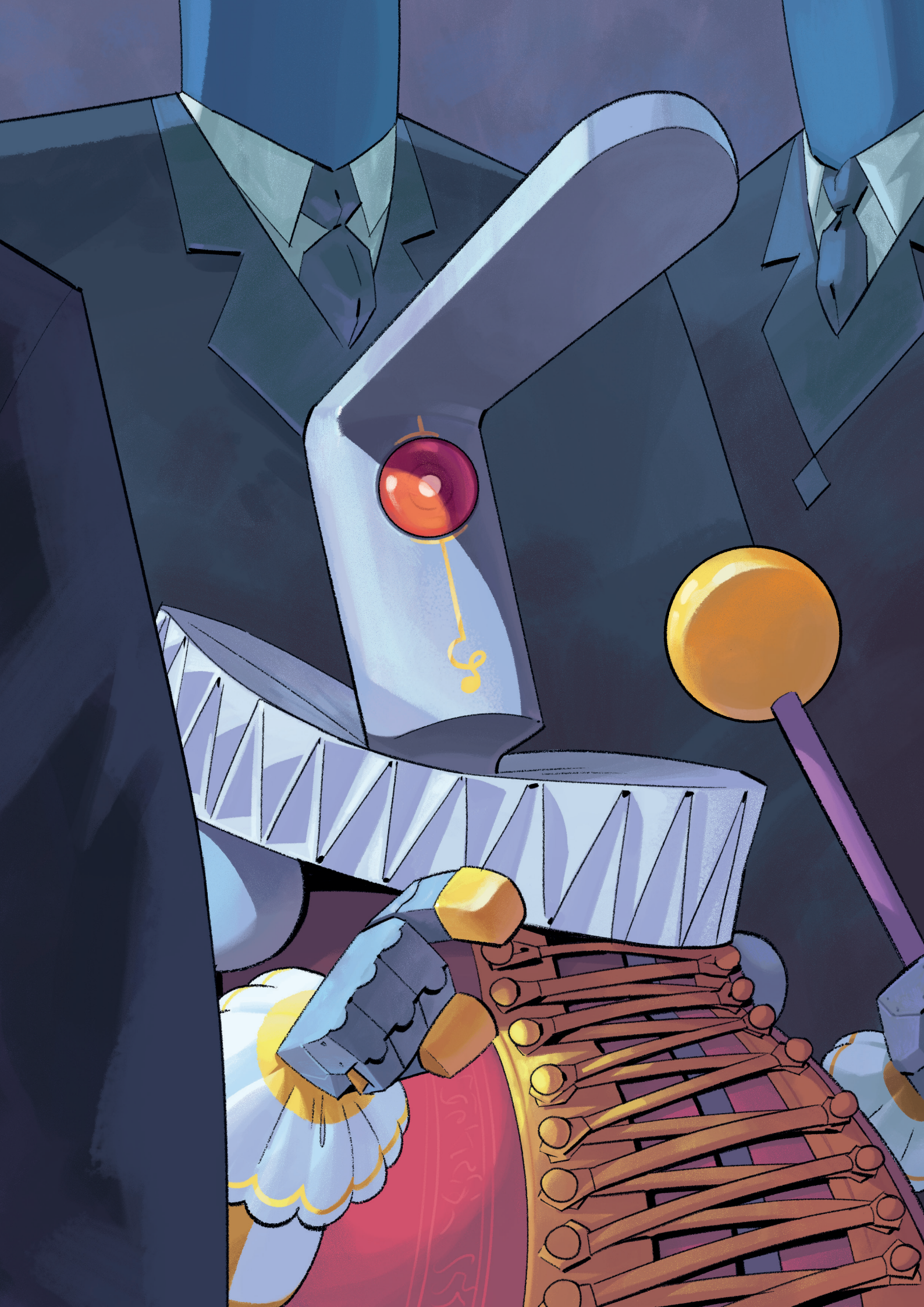
5 : \_\_\_\_\_

3 : \_\_\_\_\_

Mot mystère : \_\_\_\_\_



**Jouez avec le Projet Voltaire !  
Envoyez votre proposition de mot  
mystère grâce au formulaire de réponse  
et tentez de gagner des cadeaux !**

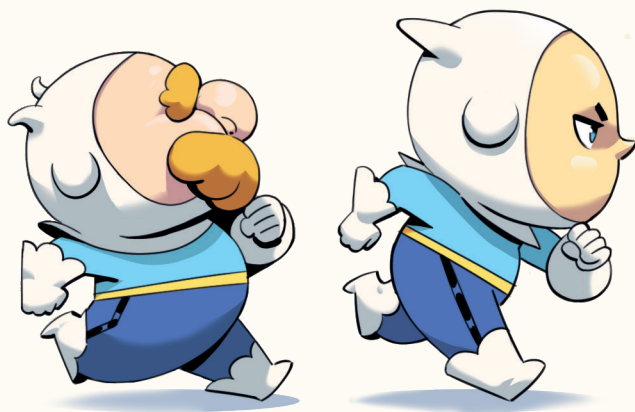


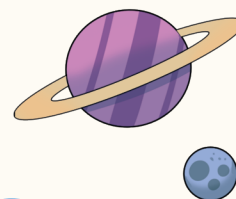
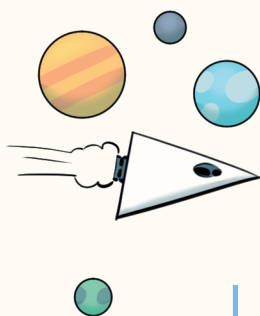




Et en prime ...

voici quelques  
jeux destinés au  
jeune public !





## Les astres décalés

Oups, les noms de ces astres semblent avoir été écorchés !  
Corrige les fautes. Associe ensuite les mots bien écrits à leur définition.

MARCE

\_\_\_\_\_

Astre présentant un noyau brillant et une traînée gazeuse, en orbite autour d'une étoile.

SAULEILLE

\_\_\_\_\_

Planète tellurique. Surnommée « la rouge », elle intéresse beaucoup les scientifiques, qui y ont envoyé des sondes.

COMMAITE

\_\_\_\_\_

Objet naturel ou artificiel qui orbite autour d'une planète.

ASTHÉRAÛÏDE

\_\_\_\_\_

Planète géante gazeuse, la plus grosse du système solaire devant Saturne.

SATALITE

\_\_\_\_\_

Étoile de notre système solaire.

JUPITERRE

\_\_\_\_\_

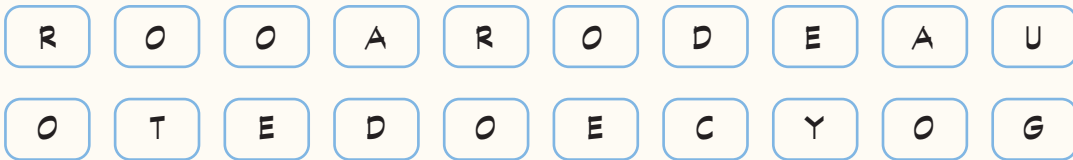
Petit corps céleste composé de roches, de métaux et de glace... qui peut parfois percuter la Terre.





## Ces choses qui nous viennent de la science-fiction...

Complète les mots proposés avec les lettres disponibles ci-dessous.  
Chacune ne doit être utilisée qu'une fois. La définition te facilitera la tâche...



\_\_ T \_ M A \_ \_ :

Objet programmé pour répéter toujours la même action.

\_\_ B \_ R \_ :

Être humain ayant reçu des greffes mécaniques ou électroniques (attention, c'est un anglicisme !).

\_ N D \_ \_ ï \_ \_ :

Robot construit à l'image d'un être humain.

\_\_ B \_ T :

Dispositif conçu pour reproduire automatiquement des tâches dans un domaine précis.

\_ R \_ Z \_ :

Engin volant, terrestre ou amphibie, commandé à distance.





# Les mots mêlés fantastiques



Dans cette grille de mots se cachent les mots suivants :

Métavers

Vortex

Téléporter

Espace



Stellaire

Étoile

Voyage

Infini

Temps

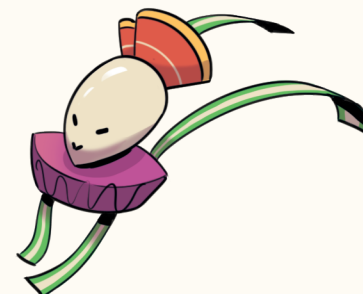
Trouve-les. Attention, ils peuvent être écrits dans les deux sens, verticalement ou horizontalement.

A	T	E	A	D	T	D	I	V
M	E	T	A	V	E	R	S	P
E	L	I	J	C	Z	E	I	E
S	E	C	A	P	S	E	Z	G
B	P	X	F	H	J	U	F	A
V	O	R	T	E	X	I	I	Y
I	R	U	A	R	P	L	Z	O
R	T	E	M	P	S	Q	I	V
X	E	T	O	I	L	E	T	A
E	R	I	A	L	L	E	T	S

Tu as trouvé chaque mot ? Maintenant, sers-toi des lettres en rouge pour découvrir le nom d'une porte cosmique qui permettrait de voyager entre deux endroits éloignés...



-----



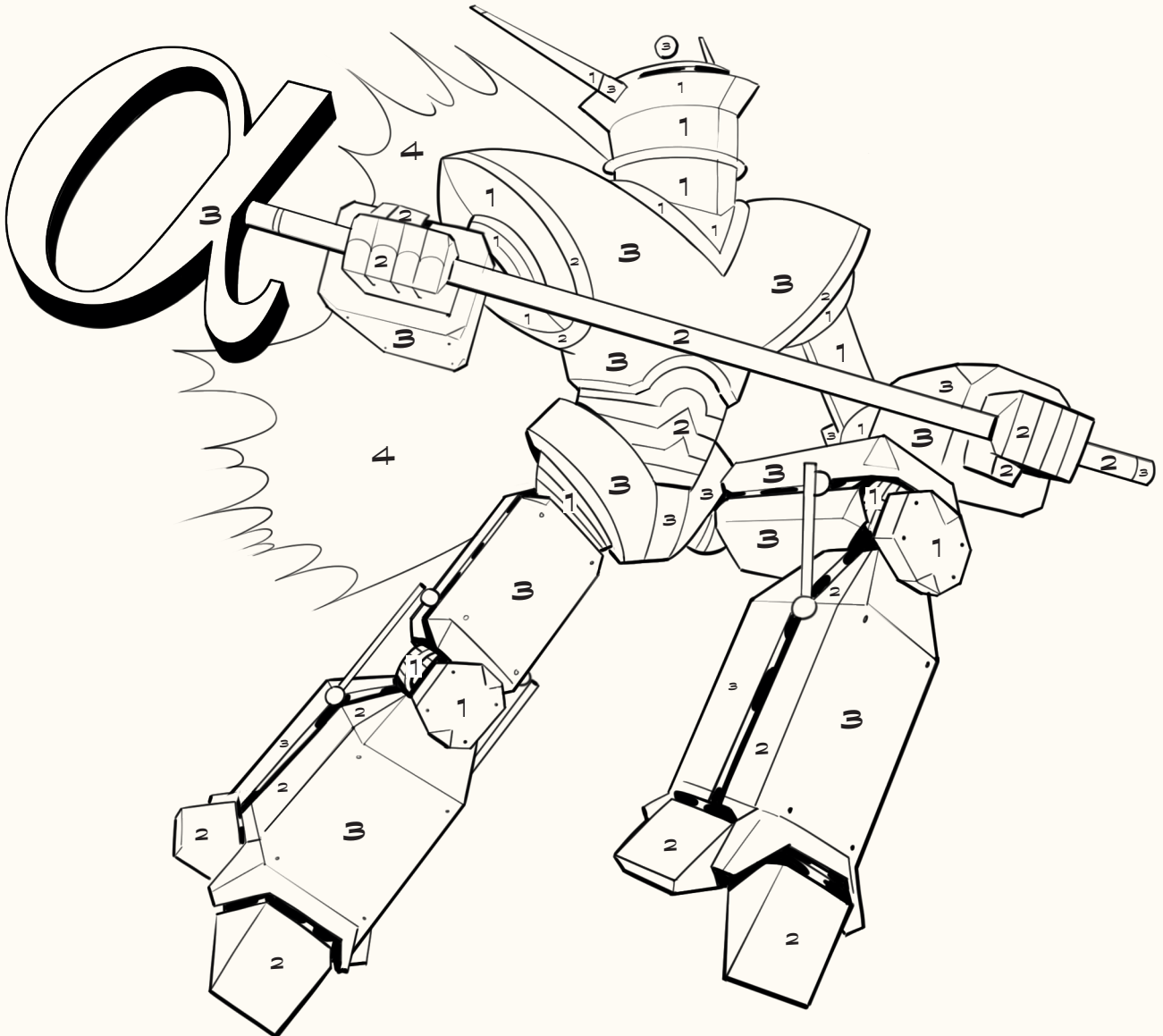




# Le coloriage des astronautes

Colorie le dessin ci-dessous... mais attention, il y a des règles !  
Chaque phrase a deux couleurs possibles selon qu'elle est juste ou fausse.  
Trouve la bonne réponse et remplis les cases correspondantes !

	JUSTE	FAUX
1 Lorsque vous invitez vos amis à dîner, viennent-ils en vaisseau spatial ?	●	●
2 Nous avons beaucoup de tant devant nous avant le début des Jeux intergalactiques !	●	●
3 Quatre années ont passées depuis la dernière édition des Jeux intergalactiques.	●	●
4 Il est prévu que les vainqueurs montent sur le podium.	●	●

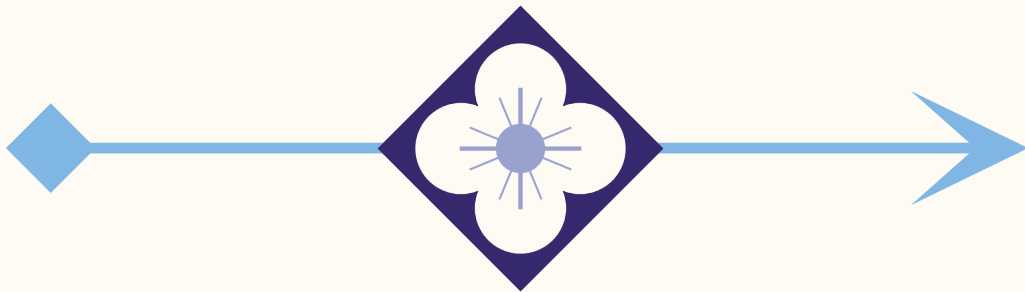




# فيلم مكتبة



# Corrections





## Le trafic de faux billets

<b>1</b>	<b>VRAI</b> Suivez les fanions bleus pour trouver votre place.	<b>2</b>	<b>FAUX</b> Suivez les fanions orange pour trouver votre place.
<b>3</b>	<b>VRAI</b> Suivez les symboles kaki pour trouver votre place.	<b>4</b>	<b>FAUX</b> Récupérez à la boutique vos maillots gris-bleu, à porter pour encourager les athlètes !
<b>5</b>	<b>FAUX</b> Les rouges présents sur cet écusson symbolisent la planète Terre-Mynaison.	<b>6</b>	<b>VRAI</b> Les bleus ciel sur ce drapeau correspondent aux couleurs de la planète Cé-Odé.
<b>7</b>	<b>FAUX</b> Découvrez les rouges vifs qui décorent le maillot des athlètes de la planète Ade-Gé-Kif.	<b>8</b>	<b>FAUX</b> Le bleu-vert de la planète d'accueil sont reconnaissables entre mille.



## La course d'orientation

I	E	U	S	H	O	G
F	Q	D	M	L	P	T
E	O	E	S	A	S	U
B	U	E	Départ de la course	I	P	Y
Q	Z	R	S	C	E	L
X	E	S	I	A	J	C
L	M	F	J	L	E	M

### 1 - FAUX →

Les compartiments arrière du vaisseau ont été endommagés lors de l'atterrissage.

### 2 - FAUX ↓

Des gaz toxiques ont été inhalés par les victimes lors de l'accident.

### 3 - JUSTE →

### 4 - FAUX →

Ils sont restés debout malgré les coups reçus.

Lettres à conserver : **I C E L**



## Le courriel

Les lettres doivent être décalées alphabétiquement.  
Le code « Avocat » signifie que « A vaut K ».  
Ainsi, B correspond à L, C à M, etc.

→ K → L → M  
A B C

→ **PRODUIT ILLÉGAL DANS LA VILLE BASSE**

FHETKYJ YBBUWQB TQDI BQ LYBBU RQIUU

## Le ski de descente

- 1 Juste 4 Juste 5 Juste 7 Juste 9 Juste 10 Juste
- 2 Faux *La cheffe de l'État plutonien a réagi aux propos désobligeants tenus à son endroit.*
- 3 Faux *Aucune église n'a été construite sur Mars après la colonisation.*
- 6 Faux *L'Église de la Sainte Consommation a été interdite en l'an 2645.*
- 8 Faux *Une lune de miel sur Bételgeuse, quoi de plus romantique ?*

Lettres à conserver : **R O B E T I**



# Dans le bar

ON EN MET DANS LES ÉPINARDS C'EST PAR LÀ QU'ON JETTE L'ARGENT.	B	ANIMATEUR QUI FAIT DES HISTOIRES...	B	DONNAI UN CERTAIN ÉCLAT CAMELOTE	A	AS UNE BONNE ASSURANCE PEINTRE BELGE AVANT-GARDISTE	O	FIT PRÉLÈVE D'OUVERTURE	B	IL EST D'OR D'ÉTON			
	F		E	T	R	E	S	EXISTES PARLA AVEC DES DAMES	E	S			
QUAND C'EST GRATUIT, C'EST À SES FRAIS !	U	COUPERAI SUR LES BORDS TENDANCE	R	O	G	Z	E	R	A	I			
	P		I	Z	C	E	S	S	E	L'ARGENT, C'EST SON NEUF			
ELLE A SOUVENT LE GOÛT DE BOUCHON ROULE SUR LES PISTES	R		Z										
	D		E										
		CITÉ ANTIQUE DE JORDANIE QUI VIVRA VERRA ?	P	E	T	R	A		GRAND QUAND ON RAPETISSE IL EST AU-DESSUS DES CAÏDS	A	G	E	
SES COMPTES SONT BIEN COMPLIQUÉS	DÉMONSTRATIF FLÈVE PLEIN DE RICHESSE		C	A	PSITT I	A		HELLÈNE, IL S'APPELLE HELLENE PEU ÉPAIS		G	R	E	C
	A		P	O	T	H	I	C	A	I	R	E	
DIVISION D'UNE PIÈCE APPÂT			A	C	T	E	ARGENT	L	LE CHROME LE CÉSURIUM	C	R		IL TRANSFORMAIT TOUT EN OR
	E		C	H	E		CHEF AMÉRINDIEN DES ENDROITS TRÈS «VAGUES»	S	A	C	H	E	M
TÉRAOCTET L'ARGENT NE LE FAIT PAS			T	O		COUFFIN FAIT L'APPEL	M	O	I	S	E		RÂPE
	B		O	Z	H	E	U	R	MIDI RETENU	S	U	D	
C'EST DE L'ARGENT	L	ÉCOSSAIS	E	R	S	E	S	S	POSSÉSSIF	S	A		
	T		E	M	P	S	DES SOUS	T	U	Z	E	S	

Mot à former : **PORT**





## Le lancer de poids

Il faut que vous _____ <b>ayez</b> _____ cela en tête.	SUB
Dans cette affaire, il est évident qu'aucun doute ne _____ <b>doit</b> _____ subsister.	IND
Il est indispensable que vous vous _____ <b>lieez</b> _____ d'amitié avec cette personne.	SUB
J'assume ces fonctions bien que je n' _____ <b>aie</b> _____ pas toutes les compétences nécessaires.	SUB
Faites-lui savoir que je _____ <b>suis</b> _____ à sa disposition.	IND
Après qu'il _____ <b>est</b> _____ arrivé, les festivités débutent.	IND
Avant qu'il ne _____ <b>prenne</b> _____ son repas, il doit avaler ces deux médicaments.	SUB
Guidez-le afin qu'il _____ <b>parvienne</b> _____ sans encombre à gagner le centre-ville.	SUB
Quoiqu'il _____ <b>dise</b> _____, ne l'écoutez pas.	SUB
Gardez ces documents en lieu sûr pour que l'on _____ <b>puisse</b> _____ les consulter si nécessaire.	SUB

Lettres à conserver : **L T S E L T E I A**



## Le port spatial

- 1 : vice versa
- 2 : nec plus ultra
- 3 : le bât blesse
- 4 : je vous en saurais gré
- 5 : sent le soufre
- 6 : instigateur
- 7 : réglez-lui son compte
- 8 : mystère et boule de gomme



## Le karaté

- 1 . JUSTE 2 . JUSTE 6 . JUSTE 7 . JUSTE
- 3 . FAUX : CE SONT LES TROIS VAISSEAUX QUE TU AS PILOTÉS ?
- 4 . FAUX : JE LES AI CHANGÉS PAS PLUS TARD QU'HIER.
- 5 . FAUX : LES CINQ JOURS QU'A DURÉ CE VOYAGE DANS L'ESPACE ONT PARU INTERMINABLES !
- 8 . FAUX : DES AFFABULATIONS, CROYEZ-MOI, J'EN AI ENTENDU BEAUCOUP DANS MA VIE !
- 9 . FAUX : LES RAPPORTS QUE J'AI EU À LIRE HIER ÉTAIENT REMPLIS D'ERREURS.

Lettres à conserver : **T O I N O R A T**



## L'usine désaffectée

Mes amis me disent que j'ai tort, mais en mon for intérieur, je pense avoir raison. Ce sont eux qui ne raisonnent pas correctement. Leur position n'est pas sensée ! Notre différend, du reste, ne date pas d'hier. Sur la suite à donner à nos relations, je suis sceptique. Dans cette situation, j'estime qu'il est temps que je fasse une pause. Je refuse de suivre la voie qu'ils me désignent... ou, dans mon esprit, ce sera le chaos. Je préfère, pour l'heure, me réfugier dans ma tanière. Mon repaire, devrais-je dire... Là, je me sens bien. Hors de ce lieu, c'est une tout autre affaire.

Mot à reconstituer : **L A B O R A T O I R E**  
**C L A N D E S T I N**







## Le marathon-conjugaison

- La nouvelle vient de nous parvenir. Le chancelier suprême **dissout** le Parlement intergalactique.
- Si tu **résous** ce problème sur le train d'atterrissage de mon X-Wing, tu auras gagné ma confiance.
- Soyez sans crainte, moi, prêtre de Vulcain, je vous **absous**.
- Ce torréfacteur de fabrication plutonienne **moud** le café très rapidement.
- Je **recouds** les boutons de mon uniforme de pilote, sans quoi, le capitaine va me passer un savon.
- Cette énigme que l'on propose à l'Académie de l'hyperespace, je la **résous** en cinq minutes, pas davantage !
- Il **coud** plutôt bien, ne trouves-tu pas ?
- Est-ce ainsi que tu **dissous** les pièces inutilisables de ton vaisseau ?
- Le général en **découd** avec l'ennemi du côté de la bordure extérieure.

Colonnes à conserver : 3 et 4

Lettres à conserver : R C I A T O S S N



## La zone souterraine

Évasif	Qui reste imprécis pour éviter une difficulté	Disert	Qui parle avec élégance et facilité	Rets	Piège
Entremise	Fait d'intervenir pour rapprocher	Nocher	Pilote d'une embarcation	Grégaire	Qui suit le groupe
Litanie	Énumération ennuyeuse	Sibyllin	Mystérieux	Se rédimer	Se racheter
				Vacuité	Vide moral

Mot à trouver : ABERRATION





## La grande dictée

Voici les fautes dans le texte :

- « chiffre d'affaires » s'écrit avec un « s » à « affaires » ;
- il faut écrire « cession » et non « session » dans ce cas ;
- il faut écrire « négligents » et non « négligeants » ;
- il faut écrire « en tant que » et non « en temps que » ;
- il ne faut pas écrire « avoir à faire » dans ce cas, mais « avoir affaire » ;
- il faut écrire « évidemment » et non « évidamment » ;
- il faut écrire « dilemme » et non « dilemne » ;
- il faut écrire « un entretien » et non « un entretient » ;
- il faut écrire « n'aie pas peur » et non pas « n'ais pas peur » ;
- il faut écrire « quant à » et non « quand à » dans ce cas ;
- il faut écrire « près de » et non « prêt de » dans ce cas ;
- il faut écrire « tous les conseils que j'ai pu ».



## Aux abords du village galactique...

					N													S	A						
	F	E	V	F	T	A															S	A			
D É P A R T	R	B	C	A	R	T	R	Y	P	M	E	T	V	L	E	A	T	Z							
	N	O	R	I	V	A	A			N	E	S	C	A	L	A	D	E							
	J	X				T	J	H				K	F					O	T						
	I	E	S	C	R	I	M	E	T	E	L	I	O	V	A	Z	V								
	U	E	Z	T	Q	O	T	T			I	G	D				E								
		S	S	I	N	N	E	T	A	G	F	R	U	S		T									
		U	T	R	E	A	R	U	S	T	L		J	I	O	P									
		P	L			W	S	L	A	L	O	M	T				G								
	Z	S	I	V	U			R	E	G	E	N		A	S										

## Les jeux destinés au jeune public !

### Les astres décalés

COMÈTE	Astre présentant un noyau brillant et une traînée gazeuse, en orbite autour d'une étoile.
MARS	Planète tellurique. Surnommée « la rouge », elle intéresse beaucoup les scientifiques qui y ont envoyé des sondes.
SATELLITE	Objet naturel ou artificiel qui orbite autour d'une planète.
JUPITER	Planète géante gazeuse, la plus grosse du système solaire devant Saturne.
SOLEIL	Étoile de notre système solaire.
ASTÉROÏDE	Petit corps céleste composé de roches, de métaux et de glace... qui peut parfois percuter la Terre.

### Ces choses qui nous viennent de la science-fiction...

<b>AUTOMATE :</b>	Objet programmé pour répéter toujours la même action.
<b>CYBORG :</b>	Être humain ayant reçu des greffes mécaniques ou électroniques (attention, c'est un anglicisme !).
<b>ANDROÏDE :</b>	Robot construit à l'image d'un être humain.
<b>ROBOT :</b>	Dispositif conçu pour reproduire automatiquement des tâches dans un domaine précis.
<b>DRONE :</b>	Engin volant, terrestre ou amphibie, commandé à distance.

## Les mots mêlés fantastiques

A	T	E	A	D	T	D	I	V
M	E	T	A	V	E	R	S	P
E	L	I	J	C	Z	E	I	E
S	E	C	A	P	S	E	Z	G
B	P	X	F	H	J	U	F	A
V	O	R	T	E	X	I	I	Y
I	R	U	A	R	P	L	Z	O
R	T	E	M	P	S	Q	I	V
X	E	T	O	I	L	E	T	A
E	R	I	A	L	L	E	T	S

Mot à former :

TROU DE VER



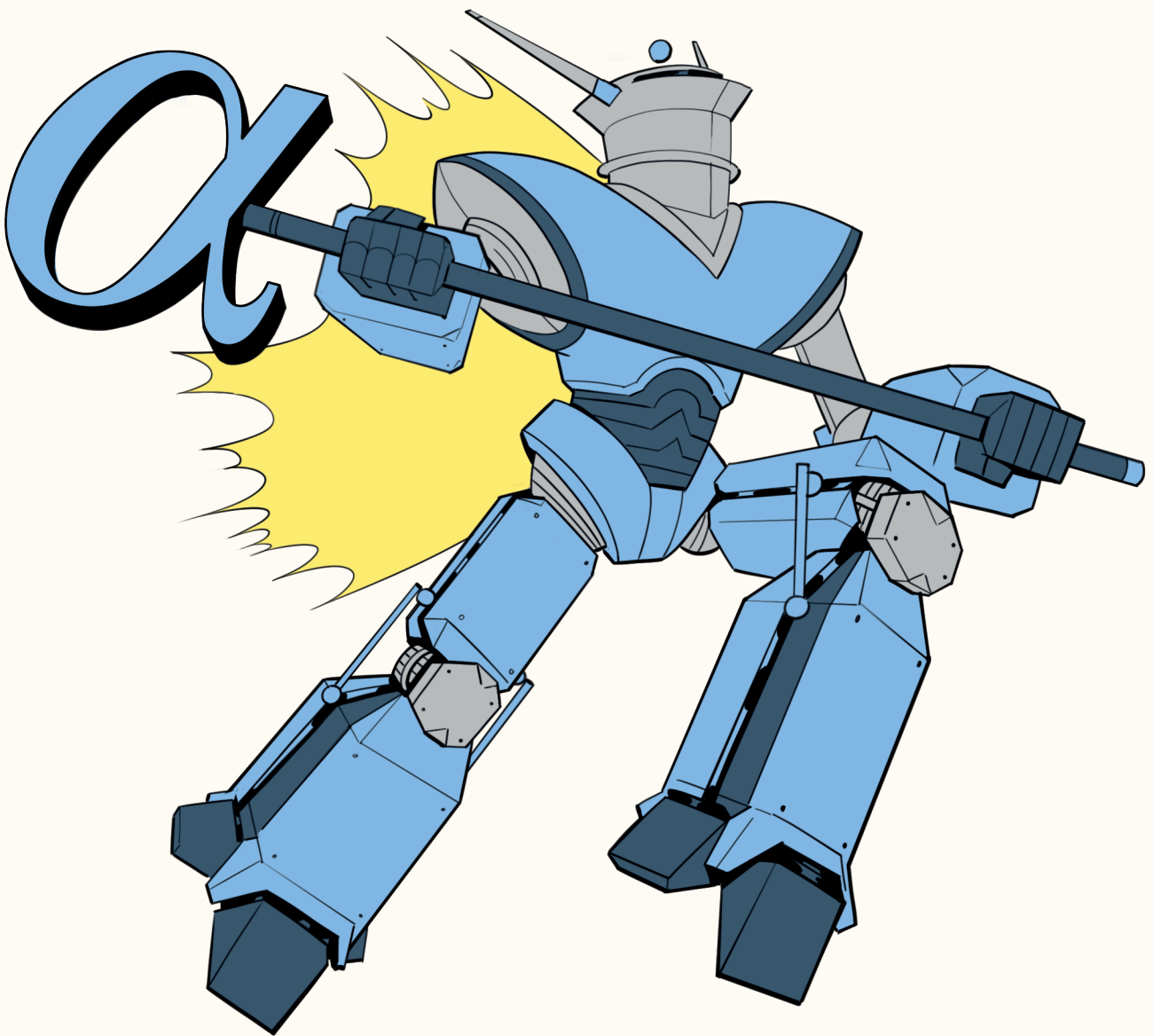
## Le coloriage des astronautes

① JUSTE    ② FAUX

Nous avons beaucoup de **temps** devant nous avant le début des Jeux intergalactiques !

④ JUSTE    ③ FAUX

Quatre années ont **passé** depuis la dernière édition des Jeux intergalactiques.





**Vous avez aimé ce  
cahier de vacances ?**

**Continuez à vous entraîner  
et découvrez nos parcours...**

**CONTINUEZ À VOUS ENTRAÎNER :**

*[www.projet-voltaire.fr](http://www.projet-voltaire.fr)*



**CERTIFIEZ VOS CONNAISSANCES:**

*[www.certificat-voltaire.fr](http://www.certificat-voltaire.fr)*



*Suivez-nous sur les réseaux sociaux*





PROJET  
*Voltaire*

